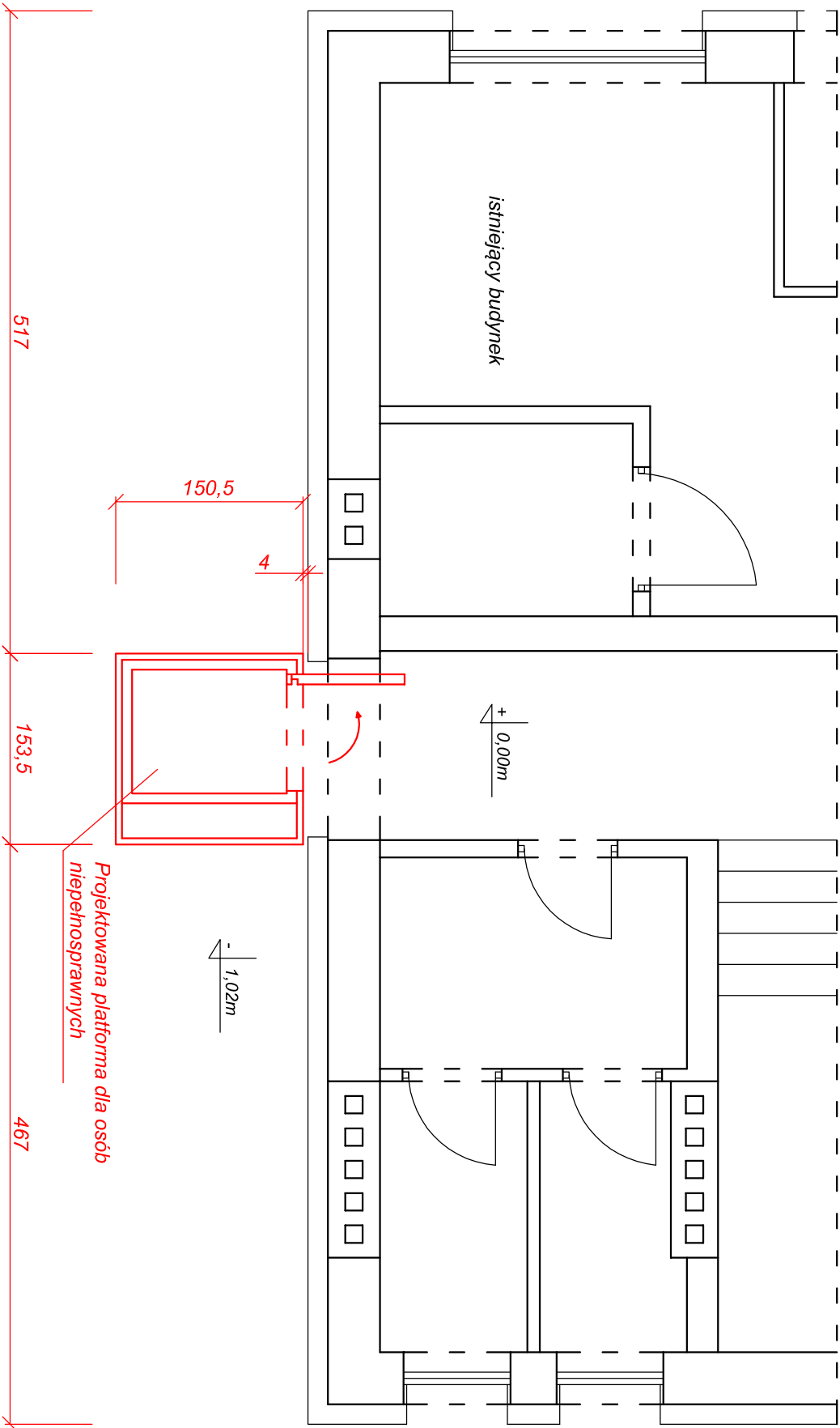


PARTER



PROJEKTOWANIE I NADZORY BUDOWLANE
KAMIL MACIEJEWSKI
UL. KSIĘŻYCOWA 4
87-400 GOLUB - DOBRZYŃ
Tel. 790 420 519 e-mail : kamil.maciejewski@vp.pl



Nazwa inwestycji : Budowa prefabrykowanej platformy dla osób niepełnosprawnych

Adres inwestycji: Dz. nr 55, obr. Wąpelsk 0017, Wąpelsk

Inwestor: Gmina Wąpelsk, Wąpelsk 20, 87-337 Wąpelsk

RZUT PRZYZIEMIA	Branża : Budowlana		Nr rysunku 2
	DATA: marzec 2021	SKALA: 1:50	
Imię i nazwisko projektanta: mgr inż. Kamil Maciejewski			Podpis KUP00057802/16 do prog. kwalifikacyjno - badawczej bez ograniczeń